

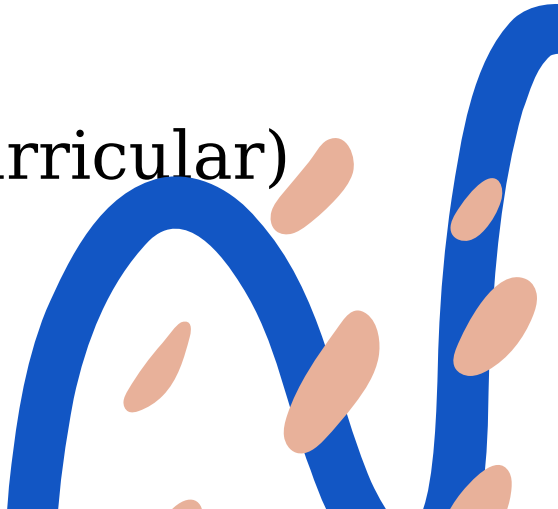


**MESTRADO PROFISSIONAL
DE SOCIOLOGIA EM REDE
NACIONAL - UEL PR**

**PROCESSO SELETIVO 2025
TURMA 2026**

LINHA 1

EDUCAÇÃO, ESCOLA E SOCIEDADE

- Questões Curriculares
 - Organização do trabalho pedagógico
 - Práxis pedagógica
 - Educação e inclusão
 - Escola justa e justiça escolar
 - Educação, ensino e direitos humanos
 - Educação, religiões e religiosidades
 - Ensino Religioso (módulo/disciplina curricular)
- 

LINHA 2

JUVENTUDE E QUESTÕES CONTEMPORÂNEAS

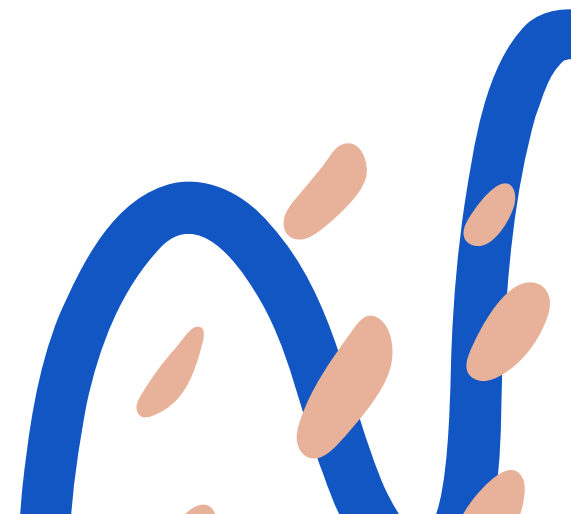
- Relações Raciais e Educação
- Desigualdades Educacionais e Justiça Social
- Práticas Pedagógicas Antirracistas
- Juventudes na contemporaneidade
- Representações sociais sobre os jovens e suas expressões
- Construção e uso de materiais didáticos ligados às realidades juvenis



LINHA 2

JUVENTUDE E QUESTÕES CONTEMPORÂNEAS

- Cultura, artes e intelectuais
- Intelectuais brasileiros e produção cultural
- Circulação de ideias e imaginação sociológica
- Educação, marxismo e utopia
- Educação antirracista
- Gênero e educação
- Educação Geográfica



LINHA 3

PRÁTICAS DE ENSINO E CONTEÚDOS CURRICULARES

- Reformas do Ensino Médio e a resiliência nas escolas
- Metodologias de ensino das Ciências Sociais diante da realidade atual das juventudes
- Relação dos estudantes com a escola, com os componentes curriculares e com a Sociologia
- Materiais didáticos no âmbito da educação formal



LINHA 3

PRÁTICAS DE ENSINO E CONTEÚDOS CURRICULARES

- Ciência Política transposta à sala de aula
- Imaginação politológica
- Discussões sobre currículo e ensino de Ciência Política
- Análises sobre a trajetória e as potencialidades do Ensino de Ciência Política na Educação Básica através da Sociologia
- Educação política, cidadania e democracia



LINHA 3

PRÁTICAS DE ENSINO E CONTEÚDOS CURRICULARES

- Estratégias de divulgação científica, atrelando educação formal e não formal em Ciência Política e Sociologia
- Ideias pedagógicas, organização do trabalho educativo e tecnologia como recurso didático e conteúdo curricular
- Concepções pedagógicas presentes nos legislação educacional, documentos oficiais e currículos

LINHA 3

PRÁTICAS DE ENSINO E CONTEÚDOS CURRICULARES

- Elaboração de materiais escolares com o uso de tecnologias
- Seleção de conteúdos escolares
- Fundamentos e organização do trabalho didático a partir da pedagogia histórico-crítica

